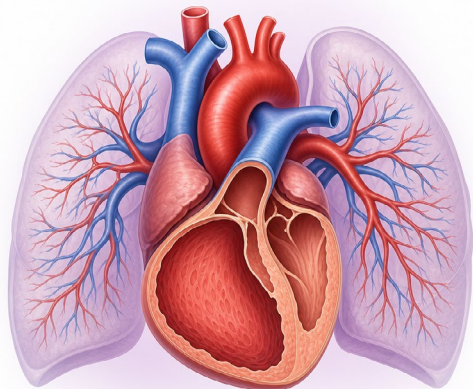


Plicní arteriální hypertenze

Praktické kroky ke správné diagnóze



Co je PAH?^{1, 2}

Plicní arteriální hypertenze (PAH) je **vzácné, progredující a život ohrožující** onemocnění se špatnou prognózou. Jde o prekapilární plicní hypertenzi s **průměrným tlakem v plicnici (mPAP) > 20 mmHg** a normálním tlakem v zaklínění po vyloučení jiné příčiny (například CTEPH nebo plicního onemocnění). Neléčená PAH rychle progreduje (3leté přežití 68–90 % dle třídy závažnosti). Často bývá pozdě diagnostikovaná.

Klinický obraz:¹

- ✓ progredující námahová dušnost
- ✓ únava
- ✓ synkopy
- ✓ Raynaudův syndrom
- ✓ později také otoky dolních končetin
- ✓ známky pravostranného srdečního selhání

5 kroků ke správné diagnóze PAH¹

1. Myslete na plicní hypertenzi u rizikových pacientů

Plicní hypertenzi zvažte zejména u pacientů s **nevysvětlitelnou dušností, únavou, sníženou tolerancí zátěže nebo synkopami**. Podezření by mělo vzbudit i postupné zhoršování stavu bez jasné příčiny.

2. Zhodnoťte klinické příznaky a fyzikální nález

Při vyšetření pátrejte po známkách **pravostranného srdečního zatížení** a plicní hypertenze.

Důležité je posouzení celkového stavu, saturace kyslíkem, otoků, cyanózy nebo dalších varovných příznaků.

3. Proveďte základní vyšetření

V rámci základních diagnostických postupů by neměly chybět **EKG, rtg hrudníku, laboratorní testy a zejména echokardiografie**. Tato vyšetření pomohou odhalit pravděpodobnost plicní hypertenze a vyloučit jiné příčiny obtíží.

4. Při suspekci pacienta bezodkladně referujte do specializovaného centra

Pokud je podezření na plicní hypertenzi opodstatněné, je důležité **neotálet s odesláním pacienta do centra**, které má zkušenost s další diagnostikou a může definitivně potvrdit diagnózu. Včasný odeslání má zásadní význam pro prognózu pacienta.

5. Ve specializovaném centru se potvrdí nebo vyloučí diagnóza a poté nastaví další postup

Specializované centrum zajistí **komplexní dovyšetření**, definitivní potvrzení či vyloučení diagnózy a doporučí další léčebný a dispenzární postup podle typu a závažnosti onemocnění.

Myslete na PAH u pacientů s nevysvětlenou dušností či synkopou. Včasná diagnostika je zásadní.

Při podezření pacienta ihned referujte specializovanému centru:

- Vyplníte krátký anamnestický dotazník, a to on-line v [platformě Medevio](#)
- Centrum pro léčbu PH při Klinice kardiologie IKEM v Praze jej vyhodnotí
- Centrum pacienta objedná k potřebným vyšetřením a zajistí návaznou péči

Vysvětlivky:

CTEPH – chronická tromboembolická plicní hypertenze; **EKG** – elektrokardiografie; **mPAP** – střední tlak v plicnici; **PAH** – plicní arteriální hypertenze; **PH** – plicní hypertenze; **rtg** – rentgen

Reference:

1. Humbert et al. *Eur Heart J* 2022; 43 (38): 3618–3731.
2. Kim et al. *Pulm Circ* 2020; 10 (4): 2045894020935291.